

## SRP-50k0-5T0 / SRP-50k0-10G0 / SRP-50k0-100G0

indeks: WMGBSRP50K05T0 / WMGBSRP50K010G0 / WMGBSRP50K0100G0



### Cechy

Kalibratory rezystancji są źródłem wysokich rezystancji, stosowanym jako sprzęt wzorcowy, w celu kalibracji oraz badań sprawdzających analogowych i cyfrowych mierników rezystancji izolacji.

Uzyskiwana dzięki kalibratorom rezystancja może przez długi czas przebywać pod zewnętrznym napięciem stałym do **5000 V (SRP-50k0-5T0)**, **2500 V (SRP-50k0-10G0 i SRP-50k0-100G0)** pod warunkiem, że prąd w obwodzie pomiarowym nie przekroczy wartości 1,5 mA (3 mA dla SRP-50k0-5T0) lub **10 kV (SRP-10G0-10T0)**.

Wymagana rezystancja ustawiana jest na kalibratorze z dotykowej klawiatury oraz - dla SRP-50k0-5T0 / SRP-50k0-10G0 / SRP-50k0-100G0 - za pomocą zewnętrznej aplikacji PC **SRP Control Software**. Ustawie wymaganej wartości przebiega automatycznie dzięki komutacji precyzyjnej matrycy oporowej. Procesor sterujący oblicza wymaganą kombinację rezystorów, zapewniającą odpowiednią precyzję uzyskiwanej rezystancji.

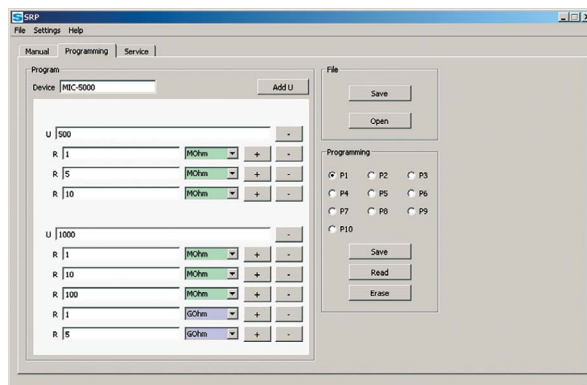
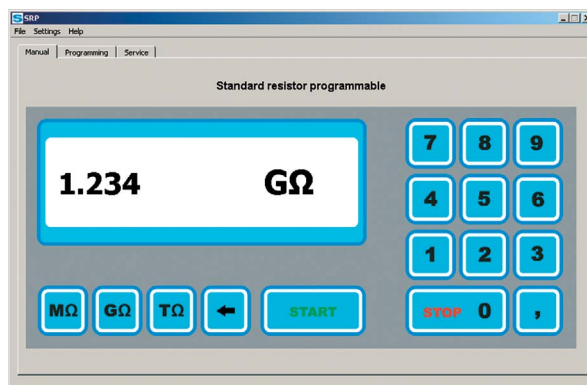
### Program do kalibratorów SRP

Program **SRP Control Software** umożliwia współpracę kalibratorów SRP-50k0-5T0, SRP-50k0-10G0 i SRP-50k0-100G0 z komputerem. Komunikacja odbywa się za pośrednictwem portu USB.

Oprogramowanie stanowi proste w obsłudze narzędzie, wysoce przydatne w procesie badania urządzeń przy pomocy kalibratora.

#### Możliwości programu:

- zdalne sterowanie kalibratorem,
- tworzenie i zapis automatycznych programów do sprawdzania badanych urządzeń,
- ustawienie w kalibratorze blokady klawiatury oraz czasu przełączania w tryb uśpienia,
- zmiana jasności wyświetlacza i dźwięków klawiatury,
- wybór języka obsługi programu,
- aktualizacja oprogramowania kalibratora z poziomu komputera przez interfejs USB.



# Specyfikacja techniczna

Kalibrator	Zakres wyświetlania	Rozdzielczość	Dokładność
SRP-10G0-10T0	10 GΩ...10,0 TΩ	od 10 GΩ	od 1% w.u.
SRP-50k0-5T0	50 kΩ...5,0000 TΩ	od 0,05 MΩ	1,5% w.u.
SRP-50k0-100G0	50 kΩ...100,00 GΩ	od 50 kΩ	od 0.05% w.u.
SRP-50k0-10G0	50 kΩ...10,00 GΩ	od 50 kΩ	od 0.1% w.u.

**Pozostałe dane techniczne**

Napięcie zasilające	100...240 V AC (50/60 Hz)
Maksymalny pobór mocy	75 VA
Zakres temperatury pracy	10...30°C
Maksymalny prąd w obwodzie pomiarowym	3 mA
Maksymalne napięcie robocze	
SRP-10G0-10T0	10 000 V DC
SRP-50k0-5T0	5000 V DC
SRP-50k0-100G0	2500 V DC
SRP-50k0-10G0	2500 V DC
Długoterminowa stabilność rezystorów	<1%
Wymiary	540 x 450 x 200 mm
Waga	ok. 15 kg

Kalibratory są przeznaczone do pracy w temperaturze otoczenia +10...+30°C, wilgotności względnej powietrza 25...60% i ciśnieniu atmosferycznym 630...800 mm Hg.

## Akcesoria standardowe



Przewód 1,8 m  
niebieski 5 kV  
(wtyki bananowe)

WAPRZ1X8BUBB



Przewód 1,8 m  
czerwony 5 kV  
(wtyki bananowe)

WAPRZ1X8REBB



Przewód 1,8 m  
czarny 5 kV  
(wtyki bananowe,  
ekranowany)

WAPRZ1X8BLBB



Przewód do  
zasilania 230 V  
(wtyk IEC C13)

WAPRZ1X8BLIEC



Przewód  
interfejsu USB  
tylko dla  
• SRP-50k0-5T0  
• SRP-50k0-10G0  
• SRP-50k0-100G0

WAPRZUSB



Program  
SRP Control Software  
tylko dla  
• SRP-50k0-5T0  
• SRP-50k0-10G0  
• SRP-50k0-100G0



Instrukcja obsługi